

Fête une  
autre  
Terre  
présente



# Fête une autre Terre

Parc des Oudairies La Roche / Yon

Marché de Producteurs • Restauration Bio

Ferme en Ville • Scène Ouverte

Concerts des KANGOUROUS et l'ATELIER TORDU

Entrée 2€ pour les adultes et gratuit pour les enfants

25  
Mai  
2013

KLIPS conception graphique



collectif court circuit  
Marché ouest Vendée





# *Fête une autre Terre, qu'est ce que c'est ?*

Cette année, pour la première fois, plus d'une dizaine de structures, associatives et institutionnelles s'associent pour mener à bien un grand projet de fête. Cette « Fête une autre Terre » se veut être un moment de rassemblement et d'échange avec les citoyens de Vendée pour recréer du lien entre ville et campagne.

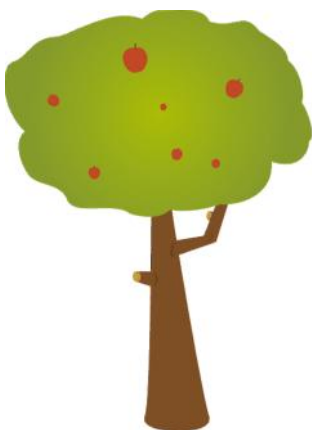
Les 24 et 25 mai prochain, le parc des Oudairies à La Roche-sur-Yon se transformera en une grande ferme ouverte, en un lieu d'information, de débat et de partage sur les agricultures locales, biologiques, durables et paysannes, l'alimentation, l'environnement et les initiatives rurales.

La fête, où sont attendues des milliers de personnes, est un challenge aux multiples facettes : information, découverte, pédagogie, débats, fête et gastronomie.



# Sommaire

<i>Les structures organisatrices</i> .....	4
<i>Le contexte</i> .....	5
<i>Pourquoi la Fête ?</i> .....	9
<i>Les publics cibles</i> .....	13
<i>Programme</i> .....	15
<i>Contacts</i> .....	14



# Les structures organisatrices



L'association Accueil Paysan regroupe des paysans et des acteurs ruraux engagés dans l'accueil à la ferme associé à une production agricole respectueuse de l'homme et de son environnement.

Association pour le Développement de l'Emploi Agricole et Rural en Vendée, l'ADEARV défend une agriculture paysanne source d'emploi et de dynamisme dans les zones rurales.



Artisans du Monde La Roche sur Yon est une association de Commerce Equitable, fédérée dans une structure nationale dont l'action est organisée autour de 3 piliers : commerce, éducation , plaidoyer.

Terre de Liens Pays de la Loire est une association qui suscite, déclenche et accompagne la prise en main de la problématique foncière à l'échelle régionale et accompagne les porteurs de projets vers l'installation en agriculture biologique.



• GAB 85 •  
Les Agriculteurs BIO de Vendée

Inscrit dans un réseau national, la FNAB, le GAB85 œuvre depuis 1987 au développement de l'agriculture biologique sur le territoire vendéen. Le GAB accompagne ainsi les producteurs vers une évolution de leurs pratiques et organise des périodes de manifestation lors des Printemps bio et Bio Automnales.

Une Association pour le Maintien de l'Agriculture Paysanne c'est un groupe de consommateurs lié à des producteurs locaux. Ces producteurs proposent un produit de qualité à un prix juste. Ils sont engagés dans la démarche de l'agriculture paysanne, soucieuse de l'environnement et des consommateurs.



Le Collectif Court-Circuit est une association du nord-ouest vendéen dont le but est de favoriser les circuits courts de distribution de produits alimentaires, d'organiser ou participer à des évènements en lien avec les agricultures paysannes et de proximité.

La Confédération paysanne est, depuis vingt-cinq ans, un acteur majeur du syndicalisme agricole français qui porte des valeurs de solidarité et de partage.



Confédération paysanne



Le GRAPEA (Groupe de Recherche pour une Agriculture Paysanne Economie et Autonome) travaille depuis plus de 20 ans sur l'agriculture durable et son développement en Vendée.

La LPO est une association qui a pour but "d' Agir pour l'oiseau, la faune sauvage, la nature et l'homme, et de lutter contre le déclin de la biodiversité, par la connaissance, la protection, l'éducation et la mobilisation."



Depuis plusieurs années, on constate un fort développement des modes de productions bio qui va de pair avec une prise de conscience des consommateurs sur les enjeux climatiques et environnementaux, ainsi que sur leur alimentation.

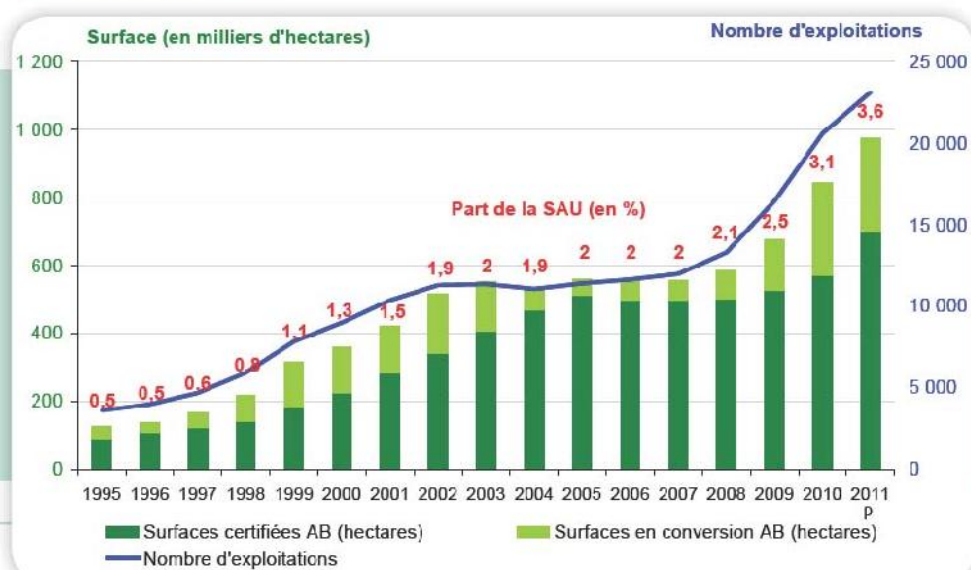
## L'agriculture biologique en chiffres

**Au  
niveau  
national**

**Une augmentation des surfaces et du nombre d'exploitations**

Une hausse de la production et de la consommation : en 2011, il s'est vendu pour près de 4 milliards d'euros de produits alimentaires bio sur le marché français, soit +11% par rapport à 2010.

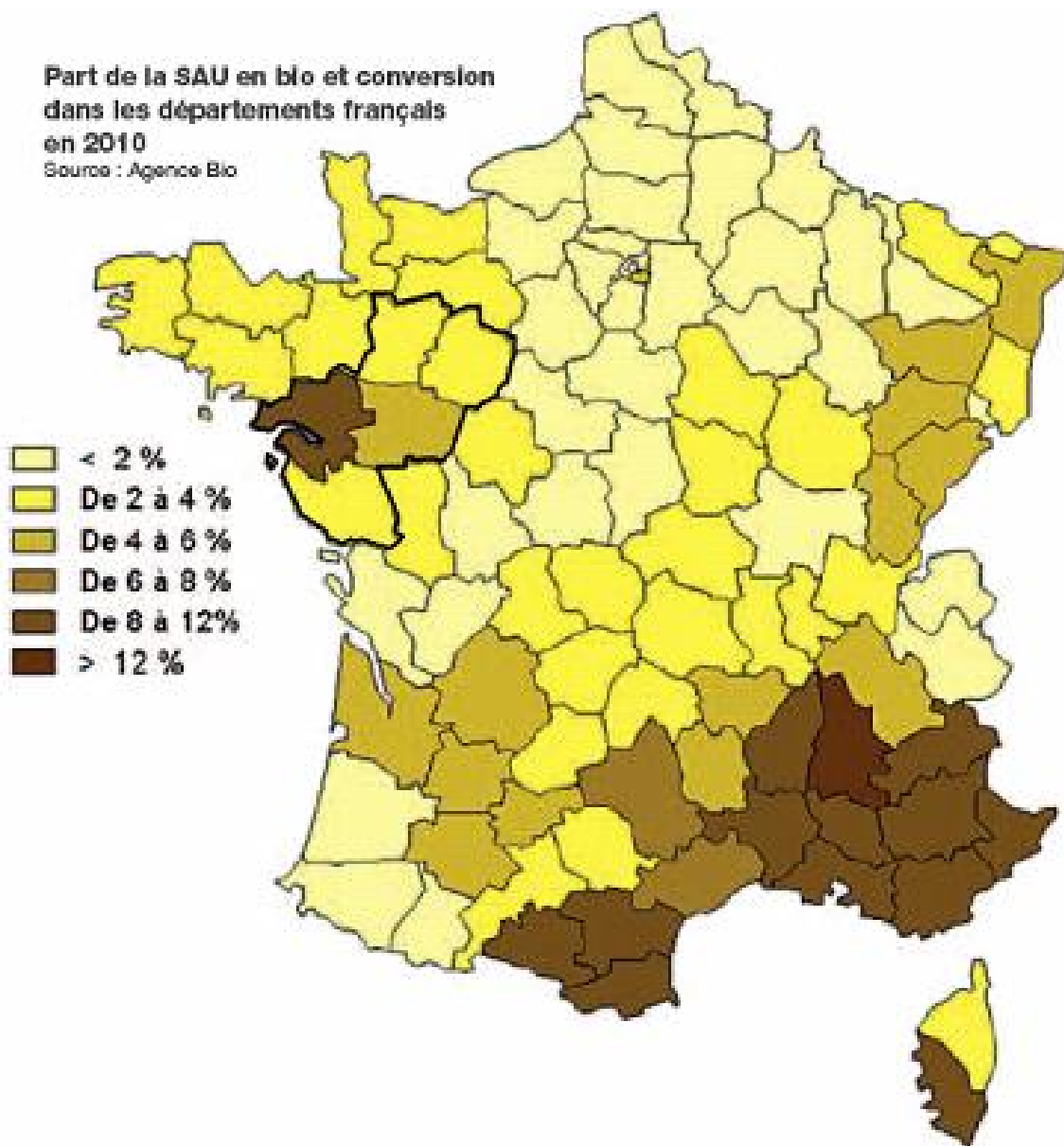
### IDD 1.2.3 Agriculture biologique



Note : AB = Agriculture biologique, SAU = Surface agricole utilisée, p = données provisoires.  
Source : Agence Bio. Dom inclus.

**Au niveau régional et département**

Les Pays de la Loire, la 2e région française en surface bio, se hisse au 8e rang en part de SAU bio.



La Loire-Atlantique, le Maine et Loire et la Vendée sont respectivement 1er, 6ème et 8ème départements français en surfaces bio.



## *L'agriculture paysanne*



L'agriculture paysanne est une agriculture productrice de biens marchands et non marchands dans l'intérêt de la société dont les grands principes sont définis par une charte.

La charte est ensuite déclinée dans un diagnostic orienté autour de six thèmes qui permettent l'analyse globale à la fois des dimensions sociale, économique et environnementale. Des critères d'analyse et des indicateurs qualitatifs ou quantitatifs avec une échelle d'évaluation permettent le diagnostic afin dans un premier temps de fixer des seuils de définition du cadre politique (niveau de primes, éco conditionnalité, socio conditionnalité), et dans un second temps de guider l'évaluation de la démarche de l'agriculteur.

La charte de l'agriculture paysanne n'est pas un cahier des charges, c'est une démarche dans laquelle s'inscrit le paysan qui le souhaite afin d'orienter ses choix vers une agriculture respectueuse de l'environnement, économiquement viable, répondant à la demande sociale, préservatrice de l'emploi agricole et rural.

## *L'agriculture durable*

L'agriculture durable s'appuie sur les fondements du développement durable. Cela signifie qu'elle doit répondre aux besoins des générations présentes sans compromettre le développement des générations futures, en leur garantissant les mêmes chances de progrès.

L'agriculture durable c'est une démarche d'amélioration continue, un cheminement vers un « mieux » en terme social et environnemental. Elle ne se réduit donc pas à un label ou à un cahier des charges (caractère statique), même si les cahiers des charges de l'agriculture durable proposent des balises incontournables dans cette démarche.

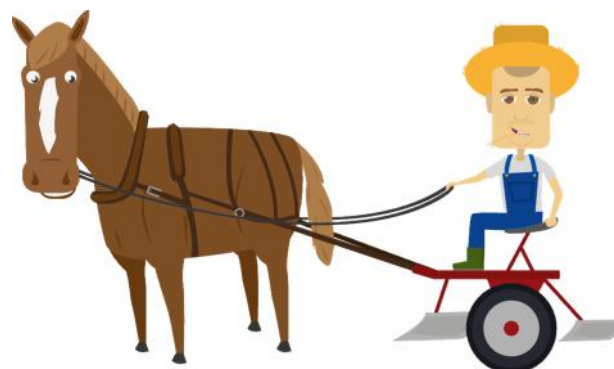
L'agriculture durable est un moyen de réflexion sur le devenir des exploitations agricoles et plus largement sur la vie des campagnes de demain.

### *Et le local dans tout ça ?*

Dans un contexte de plus en plus alarmant tant au niveau du réchauffement climatique que de l'approvisionnement alimentaire de la population, il est important de trouver de nouvelles méthodes de consommation. Choisir une agriculture locale c'est permettre aux producteurs locaux de pérenniser leur activité et ainsi favoriser le développement de l'activité rurale et contribue à décentraliser l'habitat dans des zones où la qualité de vie est souvent bien meilleure.

Comment changer de mode de consommation au quotidien ?

- Manger bio
- Acheter ses légumes en AMAP
- Faire confiance aux associations de consommateur
- Favoriser les circuits courts et les initiatives locales





# Pourquoi la Fête ?

L'idée de faire une fête des agricultures durables, locales, biologiques, paysannes, représente un objectif en soi car ce sont des enjeux importants pour notre société. De nombreuses structures portent au quotidien ces enjeux auprès des acteurs et on constate un intérêt croissant des consommateurs pour ces modes de consommations.

Fête une autre terre sera le lieu pour.....

- s'informer
- échanger et débattre
- créer du lien
- promouvoir une autre agriculture
- se rassembler

.... autour des thématiques et enjeux suivants :



## ➡ Le Rôle des paysans pour des territoires vivants

Installer des paysans nombreux c'est le gage de territoires vivants et de zones rurales qui resteraient agréables à vivre. Nous aborderons cette problématique sous différents angles lors de la manifestation :

- Diversité et multifonctionnalité du métier de paysan
- L'installation agricole : une priorité

## ➡ La diversité des agricultures durables

La confusion peut vite régner quand on parle des agricultures durables, locales, paysannes, biologiques... L'un des grands défis de cette fête est d'aborder de manière pédagogique les différences entre ces systèmes de productions, ces modèles techniques, démarches ou labellisations.

Les structures seront présentes et mettront en œuvre animations et démonstrations pour informer les consommateurs sur les spécificités propres à l'agriculture qu'elles développent :

- Le GAB pour l'agriculture biologique
- Le GRAPEA pour l'agriculture durable
- La Confédération paysanne et l'ADEARV pour l'agriculture paysanne
- Artisans du monde pour le commerce équitable



## ➡ L'éducation à l'environnement au développement durable

Nous oublions souvent que nous ne sommes pas des êtres «hors-sol». Manger, boire, respirer, se loger, se déplacer, s'habiller, consommer, produire... sont autant de liens avec notre environnement. Reconstruire ces liens et développer notre capacité à agir en éco-citoyens responsables et solidaires, voilà les enjeux portés par les projets et actions des acteurs de l'éducation à l'environnement.

Le RYEEDD (Réseau Yonnais d'Education à l'Environnement et au développement Durable) est partenaire de la manifestation et des outils d'animations adaptés aux publics visés seront élaborés pour le temps de la manifestation.

## ➡ Agriculture et alimentation

Le lien entre alimentation et production agricole est trop souvent ténu dans les esprits de nombreux citadins, faute de possibilité de contact avec le milieu agricole.

- Quels sont les produits réellement de saison ?
- Comment sont nourris et élevés les animaux que nous consommons ?
- Comment lire les étiquettes des produits alimentaires ?
- Comment s'y retrouver dans les marques et les signes de qualité ?
- Quels sont les circuits de commercialisation de nos produits agricoles ?
- Où trouver des produits locaux de qualité ? ...

Autant de questions auxquelles les ateliers, conférences, expositions et animations vont permettre de répondre, en favorisant les témoignages de producteurs et la parole des consomm'acteurs.

### Agriculture et préservation de l'environnement

Les terres cultivées occupent environ la moitié de la surface nationale, la région Pays de la Loire occupe le 4<sup>e</sup> rang pour la part du territoire occupé par des exploitations agricoles, avec 66,4 % du territoire ligérien utilisé par l'agriculture.

L'agriculture et l'environnement sont liés et s'influencent mutuellement. Le choix des pratiques agricoles (utilisation de phytosanitaire, choix des races et variétés, ..) ont un impact fort sur l'environnement. La mise en place de pratiques vertueuses a une influence certaine sur la qualité des eaux, la préservation des sols, des écosystèmes naturels et des paysages ainsi que sur la biodiversité cultivée et naturelle.

Primordiales pour les consommateurs, ces questions sont aussi portées par les paysans eux-mêmes conscients de l'importance des choix qu'ils font pour la préservation de l'environnement de tous.

Ces thématiques (emploi d'intrants chimiques, énergie, biodiversité,...) seront présentées au public lors de la manifestation qui tentera d'explorer les relations complexes entre un environnement naturel extrêmement riche et les pratiques agricoles.

### Le lien entre ville et campagne

Parfois déconnectés des réalités du monde agricole, un grand nombre de consommateurs sont pourtant de plus en plus friands de comprendre et savoir d'où viennent les produits qu'ils achètent.

D'un autre côté, de plus en plus de producteurs cherchent à retrouver cette reconnaissance de produire pour nourrir et se tournent vers la vente directe, ouvrent leurs fermes, etc...

La fête emmènera la campagne au cœur de la ville le temps d'un week-end et permettra aux citoyens de Vendée de découvrir la réalité de l'agriculture vendéenne :

- Marché pédagogique de producteurs
- Vitrine des productions animales et végétales de Vendée
- Conférences et débats animés par les paysans eux-mêmes pour présenter différentes facettes et problématiques de leurs métiers.

La fête présentera aussi des initiatives départementales ayant permis ce rapprochement entre producteurs et consommateurs:

- Distribution d'AMAP
- Présence d'associations de consommateurs



# Les publics ciblés

Objectif minimum : **2000 personnes**. Les entrées seront comptabilisées aux deux extrémités du site.

Nous nous adressons à tous les publics : habitants des villes et des campagnes de Vendée, agriculteurs, élus, étudiants, adultes et enfants...

Des activités seront adaptées à tous les publics.

**Citadins** : souvent déconnectés de la campagne, ayant envie de comprendre d'où vient ce qu'ils mangent, curieux des questions agricoles ou encore nostalgiques de la ferme de leurs grands-parents. La fête leur donnera l'occasion de découvrir ou de redécouvrir le monde rural et ses problématiques ainsi que différentes manières de conserver ce lien au quotidien.

- *La Roche-sur-Yon : 52000 habitants*
- *5 plus grandes villes de Vendée : 115000 habitants*

**Enfants** : le jeune public, futurs consommateurs et futurs citoyens représentent un public essentiel à toucher. Les différents ateliers prendront compte d'eux quelque soit leur âge, pour leur permettre de découvrir l'agriculture, l'environnement et l'alimentation par le jeu.

**Jeunes parents** : en réflexion sur l'alimentation de leurs jeunes enfants, les parents sont particulièrement réceptifs à ces questions et demandeurs d'informations. Ils repartiront avec des explications claires et des outils pratiques pour offrir une alimentation de qualité à leurs enfants.

**Etudiants** : comment manger sain avec un petit budget ? Les étudiants négligent parfois l'alimentation dans leur priorisation budgétaire. Pourtant, manger sains et pas cher c'est possible. La manifestation les aidera à le découvrir...

- *5 500 étudiants en études supérieures dans toute l'agglomération*

**Agriculteurs** : échanger sur leur métier, participer aux débats, aller à la rencontre des consommateurs, découvrir d'autres façons de faire... Autant de raisons pour eux d'être présents lors de la manifestation.

- *Plus de 9000 agriculteurs en Vendée*

**Elus** : Mieux connaître les systèmes agricoles qui permettent tout à la fois de préserver l'environnement, d'offrir une alimentation de qualité à leurs concitoyens et de garantir un revenu de leur travail aux agriculteurs, connaître les clés pour favoriser le développement de ce type d'agriculture sur leur commune, voilà certaines des problématiques de réflexion abordées pour un échange avec les élus du territoire.

# Fête <sup>une</sup> autre Terre

## Promotion des agricultures alternatives

*Cinéma le Concorde* La Roche sur Yon

Projection du documentaire

«La mort est dans le pré» d'Éric Guéret

suivi d'un débat

23 Mai  
2013

24 Mai  
2013

*Lycée Nature* La Roche sur Yon

Spectacle comique

"À travers champs" Paulo

Entrée 18€

*Parc des Oudairies* La Roche /Yon

Marché de Producteurs • Restauration Bio

Ferme en Ville • Scène Ouverte

Concerts des KANGOUROUS et l'ATELIER TORDU

Entrée 2€ pour les adultes et gratuit pour les enfants

25 Mai  
2013

# Contacts

## COORDINATION

Betty MARC - Fête une autre terre. Mail : [uneautreterre.coordination@gmail.com](mailto:uneautreterre.coordination@gmail.com) /  
téléphone : 09 62 36 92 62

Camille Le Roux-ADEARV. Mail : [adear.vendee@gmail.com](mailto:adear.vendee@gmail.com) / téléphone : 06 73 86 03 52

Marie Cécile Ricard-GAB85. Mail : [coordination@gab85.org](mailto:coordination@gab85.org) / téléphone : 02 51 05 33 38

Colette Plissonneau-GAB85. Mail : [pedagogie.animation@gab85.org](mailto:pedagogie.animation@gab85.org) / téléphone : 02 51 05 33  
38

## COMMISSIONS

Marché de producteurs/carré associatif : Perrine Dulac

---

Mail : [perrine.dulac@orange.fr](mailto:perrine.dulac@orange.fr) / téléphone : 02 51 68 02 66

Festivité/concerts/ animations culturelles : Christian Drouin

---

Mail : [christian.drouin0704@gmail.com](mailto:christian.drouin0704@gmail.com) / Téléphone : 06 11 62 06 00

Restauration / buvette : Marie-Hélène Tanguy et Denis Rabiller

---

Mail : [mariehelene.tanguy@wanadoo.fr](mailto:mariehelene.tanguy@wanadoo.fr) / téléphone : 02 51 98 47 94

Mail : [rabiller.boileau@wanadoo.fr](mailto:rabiller.boileau@wanadoo.fr) / téléphone : 02 51 98 37 19

Débats/ conférences : Frédéric Signoret

---

Mail : [fredericsignoret@orange.fr](mailto:fredericsignoret@orange.fr) / téléphone : 06 76 46 30 03

Ferme/ animaux : Denis Gaborieau et Joseph Pichaud

---

Mail : [denis.gaborieau@wanadoo.fr](mailto:denis.gaborieau@wanadoo.fr) / téléphone : 06 30 02 16 68

Pédagogie : Colette Plissonneau

---

Mail : [pedagogie.animation@gab85.org](mailto:pedagogie.animation@gab85.org) / téléphone : 02 51 05 33 38